

Miele
PROFESSIONAL

WashPlus

Máquinas de lavar roupa PROFITRONIC M



WashPlus

Máquinas de lavar roupa PROFITRONIC M

Sempre melhor

A Miele é sinónimo da qualidade. Há 110 anos que a filosofia da Miele assenta no lema "Sempre melhor". Um compromisso de qualidade que defende soluções de sistema perfeitas para tratamento da roupa. Todos os produtos da Miele são desenvolvidos e produzidos de acordo com os mais elevados padrões de qualidade. A utilização sistemática de tecnologia de vanguarda reforça, claramente, a posição de liderança de mercado em termos tecnológicos de todos os produtos Miele, incluindo a nova série de máquinas de lavar roupa e os novos secadores de roupa. As máquinas Miele para lavandarias têm todas as vantagens para os utilizadores, quer do ponto de vista da economia, quer do ponto de vista da confiança. Todas as especificações do equipamento estão perfeitamente adaptadas aos requisitos exigentes de um tratamento profissional da roupa.



WashPlus

Com as máquinas de lavar roupa PROFITRONIC M o sector profissional da Miele coloca mais um claro plus no tratamento delicado e económico da roupa. As máquinas de lavar roupa são no circuito de lavagem, secagem e acabamento final perfeito a base para todas as restantes máquinas utilizadas em lavandarias. O rendimento vai de 10 a 32 kg de roupa por carga.

Com as máquinas de lavar roupa Miele estão disponíveis para todos os utilizadores – desde a pequena lavandaria em hotelaria/restauração até às lavandarias industriais ou em hospitais – potentes aparelhos para um desenrolar eficiente do trabalho e tratamento delicado.

WashPlus é sinónimo de equipamentos inovadores, utilização responsável dos recursos, desenrolar ergonómico do trabalho e confiança numa marca forte.

Distinguida inúmeras vezes

A qualidade e fiabilidade dos aparelhos Miele são postas à prova em inúmeros testes. Esta é certamente uma das razões pelas quais a Miele foi eleita como a melhor marca e de maior confiança, conforme o comprovam as muitas distinções conferidas.



WashPlus

+volumeplus

Uma capacidade que revela a sua verdadeira dimensão.

- Tamanhos de carga com volumes do tambor de 100 até 320 l para 10 até 32 kg de roupa

+careplus

Um sistema que protege, eficazmente, a roupa.

- Tambor com estrutura de favos patenteado
- Resistência e longa duração dos tecidos
- Técnica de processamento especial

+powerplus

Uma prestação que oferece mais, de uma forma medível.

- Resistências potentes para tempos de lavagem rápidos
- Elevada capacidade de centrifugação para humidade residual mínima
- Materiais robustos em aço inox
- Temperatura fiável e elevada capacidade de lavagem para resultados perfeitos

+ecoplus

Uma eficiência que permite reduzir os custos com benefício para o meio ambiente.

- Utilização da energia de aquecimento mais eficiente: Electricidade, Gás, Vapor
- Construção robusta com materiais recicláveis de elevado valor para máxima durabilidade

+flexplus

Uma tecnologia que se adapta a todas as utilizações.

- Comando livremente programável para exigências individuais
- Comando inteligente – Update e assistência à distância
- Inúmeros programas de lavagem específicos para cada cliente

+comfortplus

Um conceito de utilização que funciona de uma forma simples.

- Seleção fácil e rápida do programa através de botões e teclas de funções
- Indicação do desenrolar do programa no visor
- Óculo da porta aumentado para um carregamento fácil da roupa
- Dosagem fácil do detergente na frente da máquina

+formplus

Um design que revela uma prestação de excelência.

- Design de Produto para a ergonomia óptima, conforto de utilização e qualidade
- Frente em aço inoxidável – profissional e de limpeza fácil

+brandplus

Uma marca forte.

- Elevada profundidade de fabrico.
- Vasta oferta de serviços passando pelo aconselhamento, planeamento, formação, cálculo de rentabilidade e financiamento até ao serviço de assistência
- Testes qualitativos abrangentes





Máquina de lavar roupa W 6101 sobre base UG 6010
Secador de roupa PT 8257 com frente inox (opcional)

A nova série



Máquina de lavar roupa PW 6101

- Capacidade(1:10) 10 kg
- TAMBOR EM ESTRUTURA DE FAVOS com volume de 100 l
- Velocidade máxima de centrifugação de 1200 rpm
- Factor G 475
- Humidade residual de 47%

Máquina de lavar roupa PW 6131

- Capacidade (1:10) 13 kg
- TAMBOR EM ESTRUTURA DE FAVOS com volume de 130 l
- Velocidade máxima de centrifugação de 1100 rpm
- Factor G 400
- Humidade residual de 47%



Máquina de lavar roupa PW 6161

- Capacidade (1:10) 16 kg
- TAMBOR EM ESTRUTURA DE FAVOS com volume de 160 l
- Velocidade máxima de centrifugação de 1150 rpm
- Factor G 500
- Humidade residual 46%

Máquina de lavar roupa PW 6201

- Capacidade (1:10) 20 kg
- TAMBOR EM ESTRUTURA DE FAVOS com volume de 200 l
- Velocidade máxima de centrifugação de 1100 rpm
- Factor G 460
- Humidade residual 47%



Máquina de lavar roupa PW 6241

- Capacidade (1:10) 24 kg
- TAMBOR EM ESTRUTURA DE FAVOS com volume de 240 l
- Velocidade máxima de centrifugação de 1100 rpm
- Factor G 542
- Humidade residual de 46%

Máquina de lavar roupa PW 6321

- Capacidade (1:10) 32 kg
- TAMBOR EM ESTRUTURA DE FAVOS com volume de 320 l
- Velocidade máxima de centrifugação de 1000 rpm
- Factor G 448
- Humidade residual de 50%

Exclusivo
MIELE

- Comando PROFITRONIC M de programação livre
- TAMBOR EM ESTRUTURA DE FAVOS patenteado
- Qualidade proverbial da Miele – MADE IN GERMANY
- Aquecimento com energia mais eficiente: eléctrico, gás ou vapor (dir./indir.)

Máquinas de lavar roupa para utilização universal



+flexplus

Uma tecnologia que se adapta a todas as utilizações.

Os requisitos impostos às máquinas de lavar roupa e aos secadores de roupa variam muito em função do grupo-alvo. Nestes casos os parâmetros com facilidade de utilização, os acessórios opcionais e os programas têm grande influência.

O resultado exigível é comum a todos os grupos-alvo:

- uma limpeza profunda
- tratamento delicado dos têxteis
- ciclos de programas curtos

Os quadros ao lado exemplificam como o equipamento técnico e os programas específicos das máquinas de lavar roupa constituem uma solução abrangente para cada aplicação.

Aplicação	Situação/Exigência	Solução Miele
Lavandaria industrial	<ul style="list-style-type: none"> • Diversidade de quantidades de roupa e de tipo de têxteis 	<ul style="list-style-type: none"> • Programação livre • Comando até 12 bombas doseadoras • Programas especiais: limpeza a molhado (Wetcare) para vestuário exterior, edredões
Hotelaria/ Gastronomia	<ul style="list-style-type: none"> • Têxteis lavados em profundidade, com delicadeza, para uma apresentação cuidada • Têxteis de grandes dimensões 	<ul style="list-style-type: none"> • Tambor com estrutura de favos patenteado • Tambor com grande capacidade de carga • Programas especiais: edredões, Wellness, toalhas, guardanapos, cortinados
Wellness/Spa	<ul style="list-style-type: none"> • Têxteis delicados • Limpeza profunda de óleos, loções e cremes • Toalhas turcas macias • Sequências de programa curtos para um Stock mínimo de têxteis 	<ul style="list-style-type: none"> • Tambor com estrutura de favos patenteado • Tambor com elevada capacidade de carga
Lares de terceira idade e instituições de assistência e solidariedade	<ul style="list-style-type: none"> • Ciclos de programas curtos, mesmo nos programas de desinfecção • Manutenção das temperaturas de desinfecção 	<ul style="list-style-type: none"> • 3 resistências com elevada potência térmica • Comando e controlo electrónicos de todos os parâmetros dos programas • Compartimento de comunicação para interface do módulo RS 232 • Programas especiais: desinfecção térmica e químico-térmica • Documentação de processos



Aplicação	Situação/Exigência	Solução Miele
Limpeza de edifícios	<ul style="list-style-type: none"> Mopas e panos muito sujos, com muito algodão e fiapos 	<ul style="list-style-type: none"> Válvula de esgoto de grandes dimensões Resistências especiais Programas especiais: mopas, pads, panos
Limpeza de vestuário	<ul style="list-style-type: none"> Têxteis/peças de vestuário limpas em profundidade, mas com delicadeza. 	<ul style="list-style-type: none"> Tambor estrutura de favos Tambor com grande capacidade de carga Programas especiais: limpeza a molhado (Wetcare) para vestuário exterior, edredões
Equitação	<ul style="list-style-type: none"> Têxteis muito sujos e com muitos borbotos Mantas e cobrejões de grandes dimensões 	<ul style="list-style-type: none"> Válvula de esgoto de grandes dimensões Resistências especiais Tambor com grande capacidade de carga Programa especial: Cobrejões
Associações desportivas	<ul style="list-style-type: none"> Grandes volumes de roupa, parcialmente muito suja 	<ul style="list-style-type: none"> Tambor com elevada capacidade de carga
Serviços de salvamento	<ul style="list-style-type: none"> Roupa muito suja, parcialmente contaminada Têxteis volumosos 	<ul style="list-style-type: none"> Tambor com elevada capacidade de carga Suporte de máscaras para o secador

Comando de programas Miele

O comando PROFITRONIC M é uma inovação da fábrica Miele ELECTRONIC e constitui mais um exemplo do rigor de fabrico incomparável aplicado a todas as máquinas de lavar profissionais da Miele. Sem soluções padronizadas inventadas por terceiros, mas sim com um programa e unidade de comando concebidos individualmente, que constituem, efectivamente, a mais valia fundamental num quotidiano de trabalho difícil.

- Comando de programação livre
- 199 espaços de memória
- Selecção de 11 idiomas diferentes
- Visor com indicação de todos os passos de utilização

Interfaces, opções de ligação

- Interface óptico para diagnóstico e actualização do programa pelo SAT
- Interface de 7 pinos para sistema de mealhiero
- Porta série para módulo RS 232
- Compartimento de comunicação na parte posterior do aparelho, por exemplo, para interface Módulo RS 232
- 6 sinais de dosagem com entrada para sensor de recipiente vazio
- Leitor de cartões para transmissão de programas

Menos energia, custos menores



+ecoplus

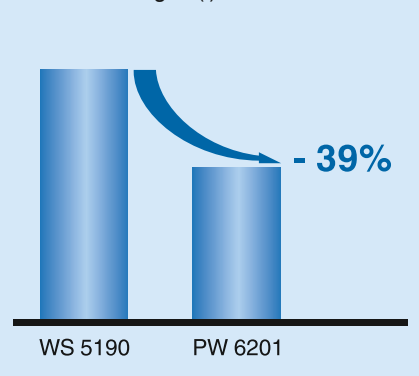
Uma eficiência que permite reduzir os custos com benefício para o meio ambiente.

As máquinas de lavar roupa profissionais da Miele definiram marcos históricos em todas as gerações apresentando sempre dados de consumo mais reduzidos e programas rápidos. Nas novas máquinas de lavar roupa PROFITRONIC M estes valores continuaram a ser otimizados numa óptica de economia e ecologia e são assim os mais eficientes da sua classe.

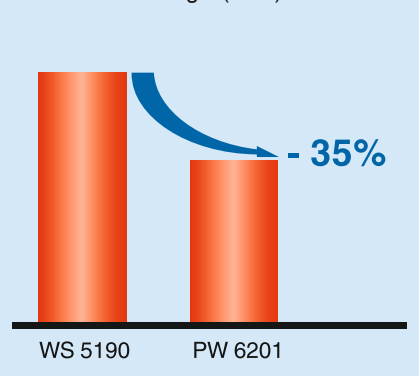
- Redução de 35% no consumo de energia¹
- Redução de 39% no consumo de água¹
- Aumento do factor G em 21% e redução de 6% na humidade residual¹

¹ Comparação entre máquina de lavar roupa Miele WS 5190 (com capacidade de carga de 19 kg) e máquina de lavar roupa Miele PW 6201 (com capacidade de carga de 20 kg) no programa de roupa de cor a 60° C, ligação à água quente

Consumo de água (l)



Consumo de energia (kWh)



Entrada de água, dosagem de detergente, escoamento de água

- Utilização flexível de água quente e água fria
- Ligação adicional para água dura (de acordo com o modelo)
- Caixa de detergentes grande situada na frente da máquina
- Canhões de ligação situados nas costas da máquina para 10 detergentes líquidos e 2 detergentes em pasta
- Válvula de esgoto com comando hidráulico para tempos curtos e elevada segurança, 70 mm ø

Economia, ecologia

- Um medidor do caudal de água permite controlar com rigor a entrada de água, contribuindo para economizar este precioso recurso (opcional)
- Os sensores de pressão determinam, em função da quantidade de roupa, o nível de água necessário
- Comando com um sistema de pesagem automático (opcional)
- Módulo recuperador de água para reduzir o consumo de água (opcional)

Tambor patenteado, tratamento delicado dos têxteis.



+careplus

Um sistema que protege, eficazmente, a roupa.

Tambor patenteado estrutura de favos

A novidade nas máquinas de lavar roupa industriais é o TAMBOR EM ESTRUTURA DE FAVOS Miele patenteado. A estrutura exclusiva do tambor permite um tratamento da roupa e dos têxteis especialmente delicado. A sua estrutura em forma de favos, cria uma película de água sobre a qual os têxteis deslizam suavemente. As fibras mais sensíveis e nobres não sofrem quaisquer danos, nem mesmo durante a centrifugação.

Os orifícios situadas na parede do tambor com rebordos polidos, garantem que o esforço mecânico exercido sobre os têxteis é reduzido ao máximo. Os fios puxados são coisa do passado. Não há formação de borbotos nos têxteis, nem mesmo com ciclos de centrifugação mais intensos, ficando a roupa solta no interior do tambor.

- Protecção delicada da roupa
- Roupa solta, facilmente manuseada
- Maior durabilidade da roupa
- Redução nos custos de investimento em têxteis novos

Tratamento delicado da roupa cientificamente comprovado pelo Instituto de Investigação Aplicada de Krefeld/Alemanha

- A lavagem dos têxteis é nitidamente mais delicada
- A roupa mantém a sua forma por muito mais tempo e tem uma longevidade maior graças ao tratamento delicado
- O programa de lãs é tão delicado como a lavagem manual

Limpeza excelente

"Os ensaios realizados provaram não haver diferenças relativamente à remoção de sujidade e algodão residual entre o tambor estrutura de favos e o tambor especial (tambor com orifícios maiores)".

WFK

Programas especiais WetCare

A limpeza a molhado de roupa exterior fabricada a partir de fibras sensíveis, fibras sintéticas e fibras de elevado desempenho é um requisito imprescindível no tratamento moderno de têxteis, isto porque, actualmente, grande parte dos têxteis a limpar é compatível com a lavagem a molhado. O sistema de limpeza a molhado original WetCare, desenvolvido pela Miele, satisfaz todos os requisitos de um resultado de limpeza perfeito: fibras delicadamente tratadas e uma frescura agradável da roupa limpa.

WetCare®

Técnica inovadora, detalhes de produtos patenteados



+ volumeplus

Uma capacidade que revela a sua verdadeira dimensão.

As máquinas de lavar roupa Miele da série PROFITRONIC M são na lavanderia própria um pilar fundamental para um tratamento eficiente e delicado da roupa.

Elevada capacidade

Com um tambor de 100 a 320 litros de volume a Miele tem para qualquer lavanderia a máquina com a capacidade de carga adequada. Em combinação com várias máquinas podem ser processadas grandes quantidades de roupa.

Parâmetros do processo perfeitamente sincronizados e um desempenho de elevada velocidade de centrifugação permitem lavagens rápidas e tempos de secagem curtos.

Custos reduzidos

Em caso de carga parcial o sistema automático de quantidade adapta todos os processos de lavagem exactamente à quantidade de roupa.

Tratamento delicado e único

A conjugação única de parâmetros de lavagem eficientes e o tambor estrutura de favos Miele patenteado contribuem para roupa bem lavada com a máxima conservação de têxteis.

+ formplus

Um design que revela uma prestação de excelência.

Desenrolar eficiente dos processos e tratamento delicado da roupa encontram-se na Miele em primeiro plano.

Uma série de inovações e soluções patenteadas são provenientes do departamento de desenvolvimento de Miele. Vantagens que obtiveram à atribuição de prémios de design de prestígio.



reddot design award
winner 2004



Designpreis der
Bundesrepublik
Deutschland
Nominiert 2004
Nominiert 2007



Focus Green
Silver 2008



Qualidade Made in Germany



+brandplus

Uma marca forte. Made in Germany.

- Estrutura estável com grande robustez
- Grupo oscilante livre sem fole
- Grande abertura de porta e ângulo de abertura aumentado 180° para facilitar a carga e a descarga da roupa
- 4 molas, amortecedores profissionais e contrapesos de ferro fundido estabilizam o grupo oscilante e garantem um funcionamento silencioso, mesmo nos regimes de centrifugação máximos
- Tambor, flange do tambor e cuba em aço inoxidável, resistente a detergentes e agentes desinfetantes

Testes intensivos confirmam a elevada qualidade Miele

- Vida útil de 30.000 horas de funcionamento (mais de 17 anos a 8 h/por dia e 220 dias de trabalho/ano)
- 60.000 ciclos de abrir e fechar a porta com bloqueio e desbloqueio
- 30.000 ciclos de abertura e fecho da tampa da caixa de detergentes
- 100.000 accionamentos do botão de ligar e desligar
- 1.000 horas de lavagem a 60°C e a 95°C alternando a carga (30%, 70%, 100%)
- 10.000 horas de electrónica de potência com carga extremamente elevada
- 30.000 horas de funcionamento contínuo do ventilador de arrefecimento para o variador de frequência
- A totalidade do corpo do motor, amortecedores e correias de transmissão são sujeitas a testes adicionais duros

Os aparelhos são testados individualmente antes de saírem da fábrica sendo submetidos a inúmeros testes contínuos. Neste caso e entre outros são efectuados os seguintes testes:

- Teste contínuo do condutor de terra
- Teste anti-balanço
- Teste de alta tensão
- Testes com diferentes tipos de água e aquecimento

Só quando cada máquina de lavar roupa concluir com sucesso os testes é que é libertada para ser fornecida.

Dados de funcionamento: memorizar, visualizar e arquivar



+comfortplus

Um conceito de utilização que funciona de uma forma simples.

A documentação dos dados de funcionamento ganha, cada vez mais importância. Trata-se de uma parte integrante essencial para o controlo da segurança do procedimento, a monitorização dos resultados e a análise dos estudos de eficácia.

Nas lavandarias, além da eficiência dos recursos humanos, uma sequência de programas otimizada é outro aspecto essencial para o desempenho. Para isso, é necessário determinar, controlar e otimizar os valores de consumo.

Roupa contaminada

A roupa contaminada deve ser limpa e desinfetada de acordo com os mais rigorosos requisitos. A documentação das sequências de programas é também nestes processos um instrumento valioso para um tratamento seguro. Todos os dados relevantes, tais como as temperaturas de lavagem e de desinfecção e tempos de manutenção das temperaturas, são memorizados, podendo ser apresentados às autoridades fiscalizadoras.

Documentação em série, dos dados de funcionamento

Um módulo de documentação de dados de funcionamento é essencial para as máquinas de lavar roupa Miele PROFITRONIC M. Este memoriza todos os dados dos últimos 300 programas. A unidade de comando do comando PROFITRONIC M permite exibi-los no visor. No arranque da recepção dos dados, as máquinas de lavar roupa assumem e registam em protocolo todos os dados do processo.

Dados de cabeçalho

- Por exemplo, local de montagem, entidade exploradora, data e número da máquina

Dados totais da máquina

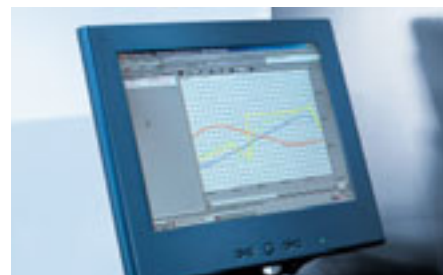
- Por exemplo, número total de horas de funcionamento

Dados gerais do programa

- Por exemplo, designação do programa, hora de arranque e fim

Dados especiais do programa

- Valores de consumo, temperaturas, tempos dos vários blocos dos programas e dosagem



Maior conforto, um exclusivo Miele

Um software especial oferece um conforto adicional na avaliação e arquivo dos dados.

Através da interface RS 232 é estabelecida a ligação com um PC. Uma instalação simples e uma solução de software permitem o processamento e visualização no computador (PC ou portátil). Os dados de processamento podem ser exibidos, processados ou arquivados sob a forma de gráficos ou de tabelas. Os dados são facilmente exportados para outros formatos, por exemplo o Excel da Microsoft, e aí representados. Os dados de consumo podem ser completados com dados de funcionamento existentes e avaliados em conjunto.

Acessórios



Doseadores de detergente líquido

O sistema de dosagem é composto por vários componentes de acordo com as necessidades de cada cliente.



Caixa de filtro FF



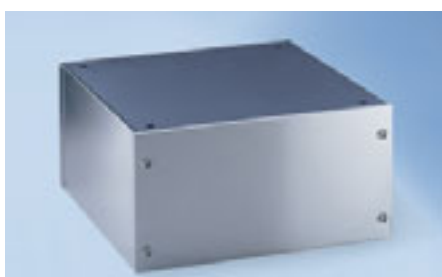
Saco de protecção para máscaras BM



Utilização através de cartão com chip



Módulo de comunicação



Bases

Para igualar a altura das máquinas de lavar roupa e dos secadores existem bases com 160 e 250 mm de altura.

Sistema de pesagem WI

A máquina pode ser equipada de fábrica com um dispositivo de pesagem integrado, que determina automaticamente o peso da carga. Após selecção do programa e durante o carregamento da máquina, o peso da roupa é exibido no visor em múltiplos de 200 gramas, sendo o consumo de detergente adaptado em conformidade.

*bases abertas ou fechadas

BM 02	Sacos protectores para máscaras de respiração
BS 01	Sacos protectores para fivelas de mantas de equitação
BSH	Válvula de água dura para PW 6101 – PW 6201
BSS	Corte de Ponta de carga
BWS	Kit para vapores e espuma
CKSL	Cartão chave
CKSP	Cartões memória (3 por conjunto)
DOS G2	Bomba doseadora com mangueira e lanças
DOS S	Suporte para bombas doseadoras
ELD	Válvula de vapor eléctrica
PND	Válvula de vapor pneumática
FFK	Filtro de algodão
FRZ	Fluxímetro
MF	Módulo multifunções
XKM	Módulo de comunicação
SBDE	Documentação de dados de funcionamento
WRG 02	Recuperação de água

Características técnicas

Máquinas de lavar roupa	PW 6101	PW 6131	PW 6161	PW 6201
Carga[kg]	10	13	16	20
TAMBOR ESTRUCTURA DE FAVOS, volume do tambor [l]	100	130	160	200
Tambor especial	o	o	o	o
Velocidade de centrifugação [máx. r.p.m.]	1200	1100	1150	1100
Factor g	475	400	500	460
Humidade residual [%]	47	47	46	47
Comando, Programas				
PROFITRONIC M, programação livre	•	•	•	•
Ligação à água				
2 x água fria ½" com rosca de ¾"	•	•	•	•
1 x água quente ½" com rosca de ¾"	•	•	•	•
1 x água dura ½" com rosca de ¾"	o	o	o	o
Válvula de esgoto	DN 70	DN 70	DN 70	DN 70
Accionamento, Ligação eléctrica (aquecimento eléctrico)				
Corrente trifásica – motor assíncrono com variador de frequência	•	•	•	•
3N AC 380–415 V 50–60 Hz	•	•	•	•
Aquecimento [kW]	9	15	15	18
Ligação total [kW]	11,0	17,0	17,0	22,3
Segurança [A]	3 x 16	3 x 25	3 x 25	3 x 35
Aquecimento, opção				
Eléctrico (EL), Gás (G), Vapor (HD, ND)*	•	•	•	•
Doseadores				
Caixa de detergente na zona frontal, 4 compartimentos	•	•	•	•
Equipamento para dosagem de líquidos (MF 04) no caso de gás	•	•	•	•
Possibilidades de ligação				
Doseador para detergente líquido	o	o	o	o
Corte de ponta de carga	o	o	o	o
Gestão de energia	o	o	o	o
Mealheiro Self-service	o	o	o	o
Interface RS 232	o	o	o	o
Sinal de Stop externo	o	o	o	o
Recuperador de água	o	o	o	o
Dimensões e peso (aquecimento eléctrico)				
Dimensões exteriores A/L/P [mm]	1250/804/925	1250/804/1005	1400/924/1007	1400/924/1140
Peso [kg]	324	342	454	495
Revestimento exterior				
Laterais e tampo em azul octo**	•	•	•	•
Parede posterior zincada, frente em aço inox	•	•	•	•

* Válvula de vapor não fornecida em série

** Lacado a fogo

• = em série, o = opcional

Máquinas de lavar roupa	PW 6241	PW 6321
Carga [kg]	24	32
TAMBOR ESTRUTURA DE FAVOS, volume do tambor[l]	240	320
TAMBOR ESPECIAL	o	o
Velocidade de centrifugação [rpm máx.]	1100	1000
Factor g	542	448
Humidade residual [%]	46	50
Comando, Programas		
PROFITRONIC-M, programação livre	•	•
Ligação à água		
1 x água fria ¾" com rosca de 1"	•	•
1 x água quente ¾" com rosca de 1"-	•	•
1 x água dura ¾" com rosca de 1"	•	•
Válvula de esgoto	DN 70	DN 70
Accionamento, Ligação eléctrica (aquecimento eléctrico)		
Corrente trifásica – motor assíncrono com variador de frequência	•	•
3N AC 380–415 V 50–60 Hz	•	•
Aquecimento [kW]	24	30
Ligação total [kW]	25	31
Segurança [A]	3 x 50	3 x 63
Aquecimento, opção		
Electrico (EL), Gás (G), Vapor (AP, BP)*	•	•
Doseadores		
Caixa de detergente na zona frontal, 5 compartimentos	•	•
Equipamento para dosagem de líquidos (MF 04) no caso de gás	•	•
Possibilidades de ligação		
Doseador para detergente líquido	o	o
Corte de ponta de carga	o	o
Gestão de energia	o	o
Interface RS 232	o	o
Sinal de Stop externo	o	o
Recuperador de água	o	o
Dimensões e peso (aquecimento eléctrico)		
Dimensões exteriores A/L/P [mm]	1640/1085/1225	1640/1085/1272
Peso [kg]	640	648
Revestimento exterior		
Laterais e tampo em azul octo**	•	•
Parede posterior zincada, frente em aço inox	•	•

* Válvula de vapor não fornecida em série

** Lacado a fogo

• = Equipamento de série o = opcional

MIELE PORTUGUESA, LDA.

**Sede, Salão de exposição e
Assistência técnica**

Av. do Forte, 5
2790 - 073 Carnaxide

Tel. 21 4248 100
Fax 21 4248 209

**Filial do Porto
Salão de exposição e
Assistência técnica**

Rua do Pinheiro Manso, 431
4100 - 413 Porto

Tel. 22 610 25 16
Fax 22 610 30 06

**Filial de Faro
Salão de exposição e
Assistência técnica**

Av. Cidade Hayward
Urb. de São Luís, Lt. B2, Loja 2
8000 - 333 Faro

Tel. 289 823 773
Fax. 289 813 784

Assistência técnica 808 200 687

Internet: <http://www.miele-professional.pt>
E-Mail: professional@miele.pt